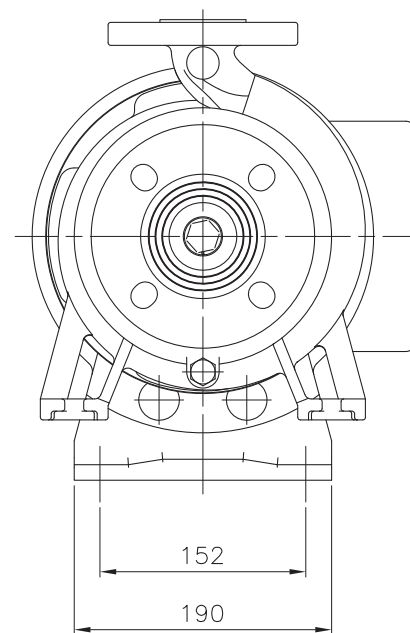
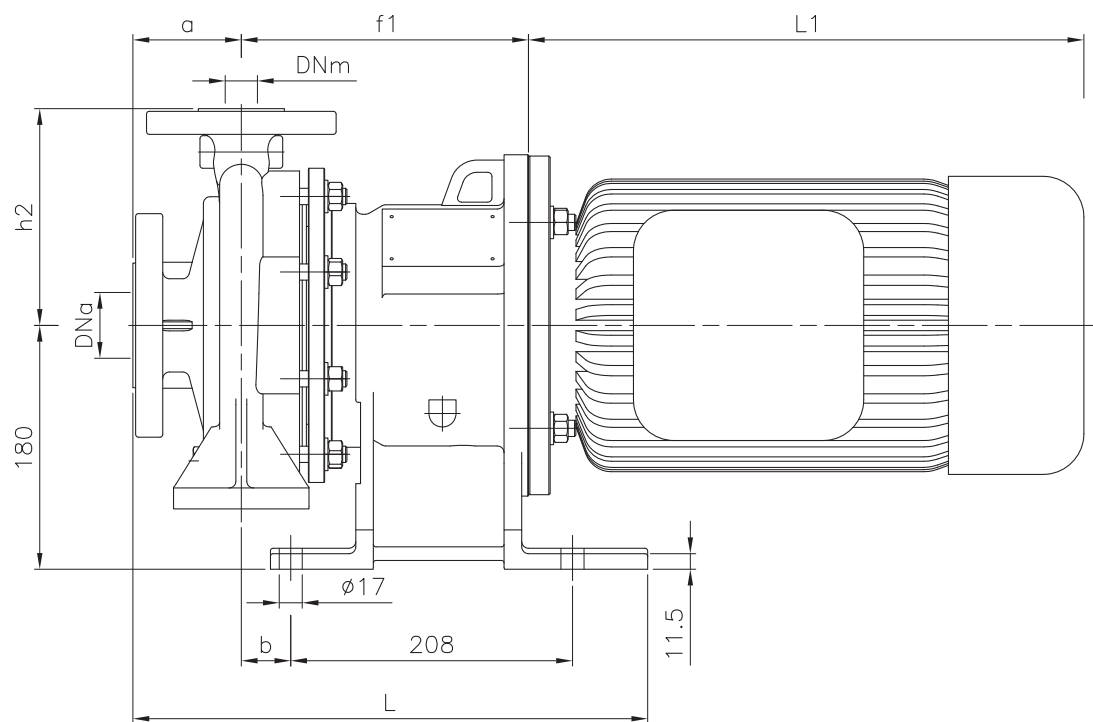


# MASSBLATT



Model	DNa**	DNm**	a (mm)	b (mm)	h2 (mm)	L (mm)
ETS 30	32	25	52	20	121	335
ETS 40	40	32	78	22	146	361
ETS 50	40	25	100	36.5	165	400
ETS 70	50	32	80	36.5	160	380

\* Der L1 Mass wird nach dem eingebauten Motor bestimmt.

\*\* Flanschen nach UNI 1092-2 ISO \ 7005-2 PN16 Typ B - gebohrt ANSI 150 RF

Model	B5MotorGrösse	f1
ETS 30	80/90	196
	100/112	212
ETS 40	80/90	198
	100/112	214
ETS 50 / ETS 70	90	212
	100/112	212
	132	230