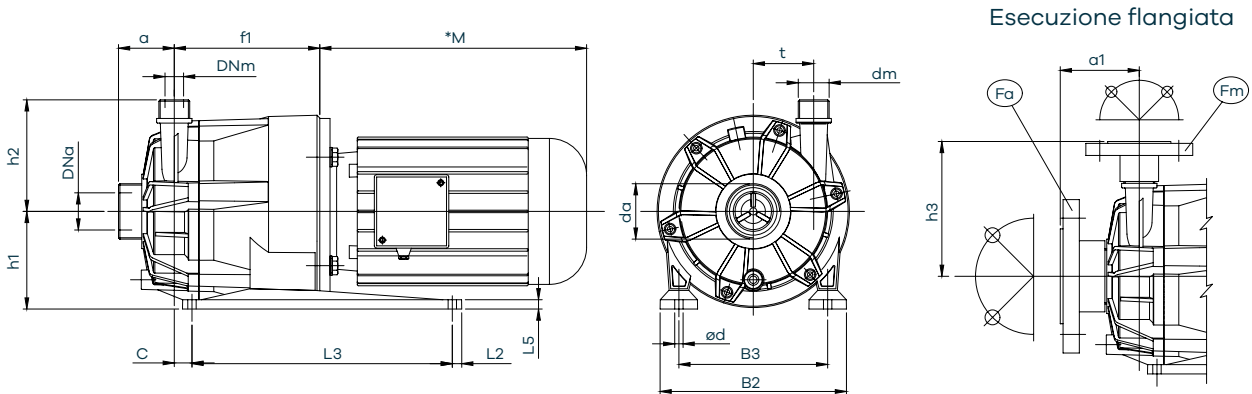


STN 30-40 | motore 80/90

Dimensioni d'ingombro



Dimensioni pompa

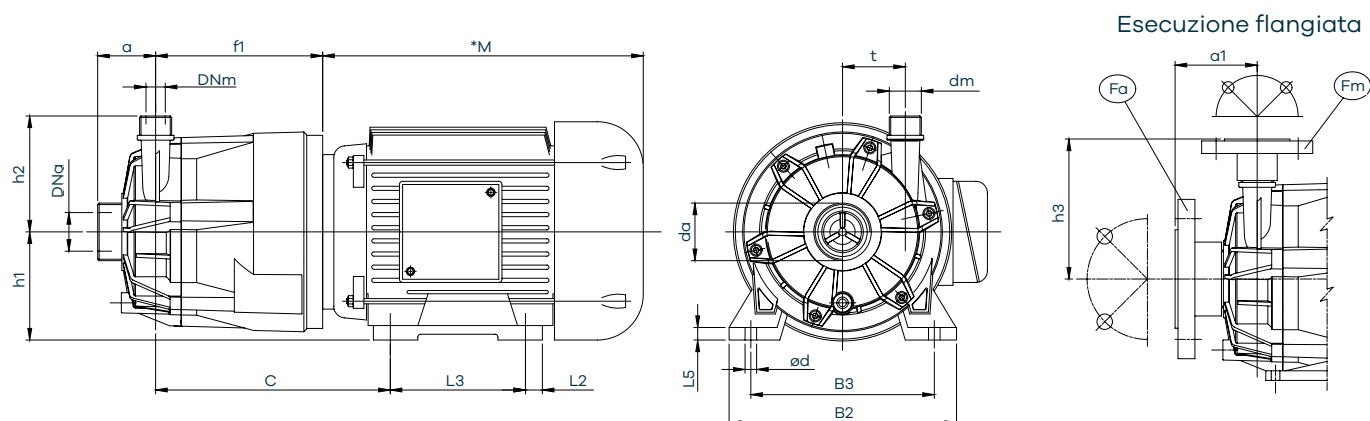
Modello	STN 30	STN 40
DNa	40	50
DNm	20	32
Fa	DN50 UNI EN 1092-1 PN 10RF or ANSI 150	DN65 UNI EN 1092-1 PN 10RF or ANSI 150
Fm	DN25 UNI EN 1092-1 PN 10RF or ANSI 150	DN40 UNI EN 1092-1 PN 10RF or ANSI 150
da	G 2"	G 2" 3/4
dm	G 1"	G 1"1/2
a (mm)	60	67
a1 (mm)	85	85
B2 (mm)	200	200
B3 (mm)	160	160
C (mm)	19	19
ød	9	9
h1 (mm)	105	105
h2 (mm)	120	120
h3 (mm)	145	145
L2 (mm)	10	10
L3 (mm)	280	280
L5 (mm)	10	10
t (mm)	65	65

f1	STN 30	STN 40
Dimensioni motore	STN 30	STN 40
80 (mm)	156,5	156,5
90 (mm)	156,5	156,5
Forma motore	B5	B5
Peso pompa (senza motore)	13	13

*La dimensione M è in accordo al motore installato

STN 30-40 | motore 100/112

Dimensioni d'ingombro



Dimensioni pompa

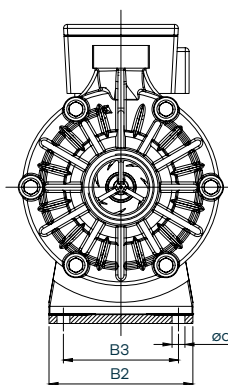
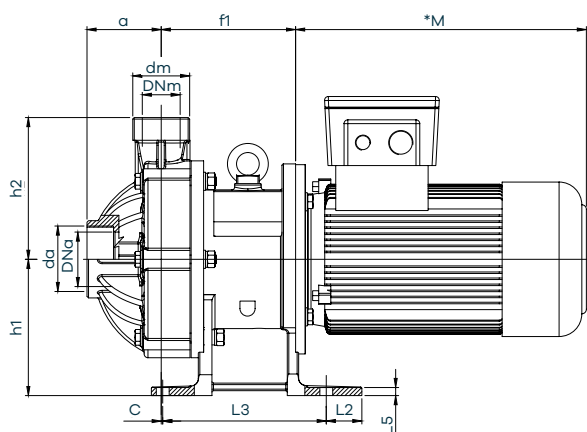
Modello	STN 30	STN 40
DNa	40	50
DNm	20	32
Fa	DN50	DN65
	UNI EN 1092-1 PN 10RF or ANSI 150	
Fm	DN25	DN40
	UNI EN 1092-1 PN 10RF or ANSI 150	
da	G 2"	G 2" 3/4
dm	G 1"	G 1"1/2
a (mm)	60	67
a1 (mm)	85	85
Ød	12	12
h2 (mm)	120	120
h3 (mm)	145	145
L2 (mm)	15	17
L3 (mm)	140	140
L5 (mm)	10	12
t (mm)	65	65

f1	Dimensioni motore	
	STN 30	STN 40
B2	100 (mm)	200
	112 (mm)	240
B3	100 (mm)	160
	112 (mm)	190
C	100 (mm)	236
	112 (mm)	243
h1	100 (mm)	100
	112 (mm)	112
f1	100 (mm)	173
	112 (mm)	173
Forma motore	B3/B14	B3/B14
Peso pompa (senza motore)	16	16

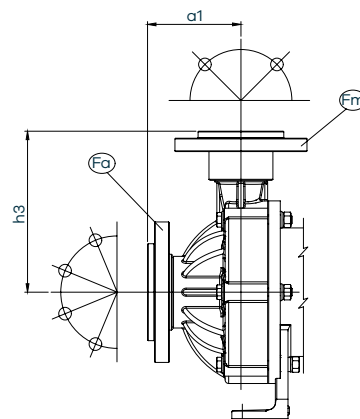
*La dimensione M è in accordo al motore installato

STN 70

Dimensioni d'ingombro



Esecuzione flangiata



Dimensioni pompa

Modello	STN 70
DNa	80
DNm	50
Fa	DN80 UNI EN 1092-1 PN 10RF or ANSI 150
Fm	DN65 UNI EN 1092-1 PN 10RF or ANSI 150
da	G 3"
dm	G 2"1/2
a (mm)	98
a1 (mm)	133
B2 (mm)	190
B3 (mm)	152
C (mm)	2
ød	17
h1 (mm)	180
h2 (mm)	187
h3 (mm)	229
L2 (mm)	47
L3 (mm)	216
L5 (mm)	10
t (mm)	0

f1

Dimensioni motore	STN 70
80 (mm)	178
90 (mm)	178
100 (mm)	178
112 (mm)	178
132 (mm)	196
Forma motore	B5
Peso pompa (senza motore)	32

*La dimensione M è in accordo al motore installato